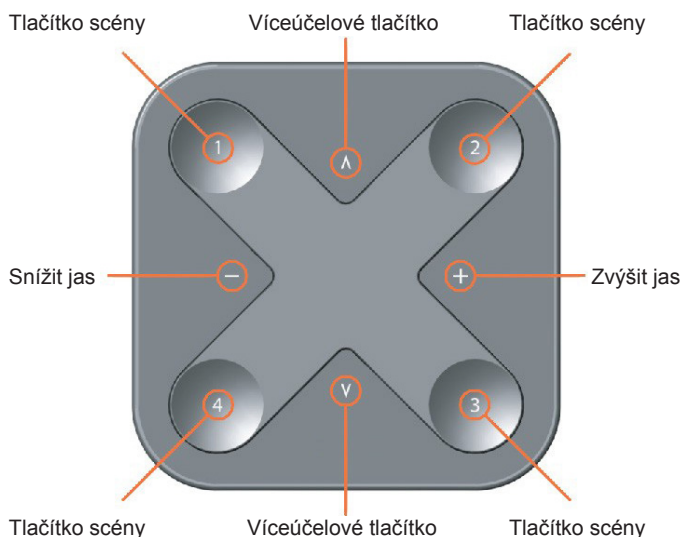


XPRESS-LR



POPIS PRODUKTU

Xpress-LR je bezdrátový ovladač systému Casambi s dlouhým dosahem, který přináší obrovskou svobodu při navrhování interiérů. Už nemusíte řešit rozmístění kabeláže ani pevné umístění vypínačů ve zdech – nábytek i přičky můžete libovolně přesouvat, aniž by vás omezovaly rozvody elektřiny. Vypínač můžete mít vždy přesně tam, kde ho zrovna potřebujete, a přitom mít okamžitý přístup ke všem důležitým funkcím ovládání osvětlení Casambi.

KOMPATIBILITA S CASAMBI MESH SÍTÍ

Při vytváření sítě v aplikaci Casambi lze volit mezi různými režimy: „Balanced“ (Vyvážený), „Better Performance“ (Vyšší výkon) a nově také „Long Range“ (Dlouhý dosah). Ovladač Xpress-LR využívá svůj plný dosah pouze v případě, že je zvolen režim „Long Range“ a zároveň všechna ostatní zařízení v síti tento režim podporují. Pokud je ovladač nasazen v sítích nastavených na režimy „Balanced“ nebo „Better Performance“, automaticky se přepne na standardní (kratší) dosah.

ZÁKLADNÍ FUNKCE

Předvolby tlačítek ovladače Xpress-LR lze konfigurovat v aplikaci Casambi. Kontrolka signalizuje, která předvolba je právě zvolena.

Zvýšení/snížení jasu:

- Plynulé stmívání naposledy zvolené scény.

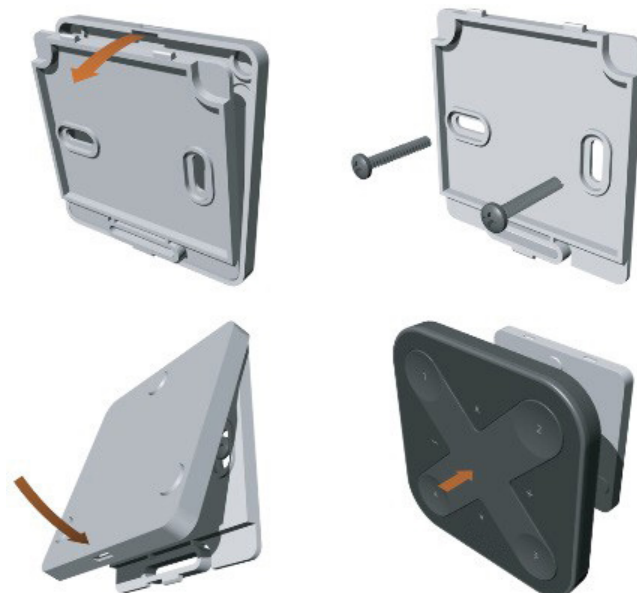
Víceúčelová tlačítka:

- Změna teploty chromatičnosti v krocích po 25 kelvinech.
- Změna poměru přímého a nepřímého osvětlení

Tlačítka scény:

- Ovládání jednotlivých světel
- Ovládání skupin
- Ovládání všech světel
- Vyvolání scén
- Spuštění animací

MONTÁŽ



Součástí balení spínače Xpress-LR je nástěnný držák. Ovladač se k tomuto držáku přichytí jednoduše pomocí magnetu.

CHYTRÉ FUNKCE**Stmívání**

- **Podržte tlačítko stmívání dolů nebo nahoru:**
Plynulé stmívání naposledy zvolené scény, cyklus trvá 5 sekund.
- **Stiskněte tlačítko stmívání dolů:**
Zvolená scéna se nastaví na 0 %
- **Stiskněte tlačítko stmívání nahoru:**
Zvolená scéna se nastaví na 100 %

Tlačítka scény

- **Stisknutí:**
Zvolená předvolba (ovládání svítidla, skupiny, všech svítidel, vyvolání scény nebo animace) se zapne.
- **Opětovné stisknutí:**
Zvolená předvolba (ovládání svítidla, skupiny, všech svítidel, vyvolání scény nebo animace) se vypne.

Teplota chromatičnosti

- **Podržte víceúčelové tlačítko:**
Plynule mění teplotu chromatičnosti, cyklus trvá 5 sekund.
- **Stiskněte horní víceúčelové tlačítko:**
Změní barvu na nejteplejší teplotu chromatičnosti.
- **Stiskněte dolní víceúčelové tlačítko:**
Změní barvu na nejstudenější teplotu chromatičnosti.

Vypnutí

- Stiskněte tlačítko stmívání dolů a nahoru současně na déle než 1 sekundu:
Vypne všechna svítidla ve zvolené síti.

Poměr přímé a nepřímé složky osvětlení

- **Podržte horní víceúčelové tlačítko:**
Plynule zvyšuje jas nepřímého osvětlení, cyklus trvá 5 sekund.
- **Podržte dolní víceúčelové tlačítko:**
Plynule zvyšuje jas přímého osvětlení, cyklus trvá 5 sekund.
- **Stiskněte horní víceúčelové tlačítko:**
Nepřímá složka osvětlení se nastaví na maximum.
- **Stiskněte dolní víceúčelové tlačítko:**
Přímá složka osvětlení se nastaví na maximum.

*Součet nepřímé a přímé složky je ve všech případech 100 %.



TECHNICKÉ ÚDAJE**Vstup**

- Napětí: 3 V DC
- Typ baterie: Lithiová knoflíková baterie CR2430

Rádiový transceiver

- Provozní frekvence: 2.402...2.480 Ghz
- Maximální výstupní výkon: +8 dBm

Provozní podmínky

- Provozní teplota: 0 °C... +40 °C
- Skladovací teplota: -25 °C... +70 °C
- Max. relativní vlhkost: 0...80 %, nekondenzující

Mechanické údaje

- Rozměry: 90 × 90 × 12 mm
- Hmotnost: 72 g
- Stupeň krytí: IP20 (pouze pro vnitřní použití)

Certifikace

- CE
- AU/NZ

VÝMĚNA BATERIE

Pomocí křížového šroubováku odstraňte zajišťovací šroub umístěný na krytu baterie. Posuňte kryt směrem dolů a vyměňte starou baterii. Typ baterie je CR2430. Baterii vždy nahrazujte stejným typem. Znovu nasadte kryt baterie a utáhněte šroub. Starou baterii řádně zlikvidujte v nejbližším sběrném místě pro nebezpečný odpad.

POKYNY K LIKVIDACI

V souladu se směrnicí EU 2012/19/EU o odpadních elektrických a elektronických zařízeních (OEEZ) nesmí být tento elektrický výrobek likvidován jako netříděný komunální odpad. Tento výrobek zlikvidujte vrácením v místě prodeje nebo jej odevzdejte k recyklaci na místním komunálním sběrném místě.

VAROVÁNÍ (AU)

Obsahuje knoflíkovou baterii (označovanou také jako mincová baterie), která je v případě spolknutí nebezpečná – viz návod. Baterie může v případě spolknutí nebo vložení do jakékoli části těla způsobit vážná nebo smrtelná zranění během 2 hodin nebo méně.

Pokud máte podezření, že vaše dítě spolkló knoflíkovou baterii, okamžitě volejte Toxikologické informační středisko (v ČR na čísle +420 224 919 293 nebo +420 224 915 402). Pokud existuje podezření na spolknutí nebo vložení baterie do jakékoli části těla, je nutné okamžitě vyhledat lékařskou pomoc.

Knoflíkové baterie ihned řádně zlikvidujte do venkovního koše mimo dosah dětí a nechte je recyklovat v nejbližším sběrném místě pro nebezpečný odpad.

PROHLÁŠENÍ O SHODĚ

Casambi prohlašuje, že Xpress-LR plně vyhovuje směrnici 2014/53/EU. Další informace naleznete v sekci ke stažení na webových stránkách Casambi: www.casambi.com/ecosystem/, přejděte na produktovou stránku Xpress-LR.